

ぽかぽかひなた・ぽかぽかひろば 協賛

冒険遊び場

令和4年10月16日(日)

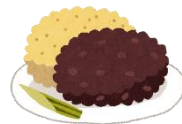
9:30~13:30

場所：縄瀬保育園 (すこしの雨でもあります)

冒険遊び場って何？

こどもも大人も自分で責任を持って自由に遊ぶ日です。
道具や食事の準備から片付けまで、参加者全員で作ります。
保護者の方は、普段は「危ない！ダメよ！」と言ってしまうような遊びでも、グッと我慢して見守ってあげてください。
こどもの新しい挑戦と一緒に楽しんでください！

10月は **おはぎづくり**
他にも！



じゃぶじゃぶ池で思いっきり水遊び

おなかが空いたら **がらんつ** を焼いてみよう

ツリーハウス にも挑戦してみよう！



場所 縄瀬保育園 都城市高崎町縄瀬1408
☎ 0986(62)3772

参加費 100円(1歳以上のみなさん)

準備物 着替え、タオル、食器など
飲み物(お茶)、シート、ナイフ
椅子などが必要な方はお持ちください。

★コロナウイルス拡大防止のため食べ物の提供が限られております。
昼食が必要な方は、ご持参ください。

★刃物、工具は保護者の下、使用をお願いします。

★ゴミは、すべてお持ち帰り下さい。

★動物にも地球にもやさしくお願いします。

お問い合わせ・ご予約はこちら
都城市社会福祉協議会子育て応援課
都城市松元町4街区17号

TEL 0986(21)6188

✉ hoikuka@m-syakyo.or.jp

メールでも受け付けております！

